



L'ACTU

UN TERRITOIRE EN MOUVEMENT POUR UN CHANTIER D'EXCEPTION

ÉDITO

2025 : PROMESSES TENUES !



© EDF

Quelle satisfaction de voir sortir de terre les premiers aménagements directement liés au chantier EPR2 sur le territoire ! Bureaux, logements, aménagements routiers, de nombreux projets verront le jour d'ici à quelques mois, apportant une amélioration

visible de notre cadre de vie (rénovations urbaines, réhabilitation de friches, amélioration des routes).

Côté emploi, 500 salariés ont déjà été embauchés sur le chantier, dont la moitié sont issus du bassin dieppois. Plus de 250 personnes ont bénéficié d'une formation spécifique. C'est là tout l'enjeu de notre dispositif Grand Chantier : fédérer les énergies pour que le projet EPR2 bénéficie au plus grand nombre.

Nous ne sommes qu'au début du chemin. 2026 sera une année charnière : pour EDF, parallèlement aux travaux de préparation du site, il s'agira d'obtenir le Décret d'Autorisation de Création, un préalable indispensable pour démarrer la construction des réacteurs.

Pour le territoire, l'enjeu sera de poursuivre sereinement l'adaptation à la future montée en puissance du chantier. Le sujet du logement reste notamment en tête de nos priorités, et nous nous attacherons à faire émerger de nouveaux projets.

Un grand merci à tous nos partenaires pour leur mobilisation sans faille à nos côtés.

Alban Verbecke
Directeur EDF de la coordination
du Grand Chantier EPR2 Penly

IMMOBILIER

Eiffage construit un bâtiment à Dieppe pour accueillir ses équipes EPR2



© Artéfact

Futur bâtiment Eiffage (vue d'artiste).

La première pierre de la future base vie Encadrement d'Eiffage Génie Civil a été posée en octobre, derrière la gare de Dieppe.

Ce bâtiment emblématique marque une étape importante dans le déploiement des moyens humains et logistiques dédiés au chantier EPR2 de Penly. D'une superficie de 1 400 mètres carrés au sol, cette base de bureaux s'élèvera sur trois niveaux pour accueillir jusqu'à 340 collaborateurs. Elle offrira un cadre de travail moderne et fonctionnel aux équipes d'encadrement mobilisées pour piloter les opérations du chantier.

Face à la gare, la rénovation du bâtiment Clemenceau (ex-locaux de la Communauté d'Agglomération) débutera en 2026, pour accueillir 3 000 mètres carrés de bureaux et de services liés au chantier EPR2 (notamment les bureaux



© En Act architecture

Futur bâtiment Clemenceau (vue d'artiste).

de l'Association Inter-Entreprises et de la cellule Emploi-Formation). Un espace d'information du public sur le projet y sera également ouvert au rez-de-chaussée. **Un quartier en pleine mutation avec la rénovation à venir de la gare SNCF et, plus loin vers la ZAC Sud, la réhabilitation en logements des friches Abraham et Gondrand-Villiers.**

INFRASTRUCTURES

Un réseau routier en cours d'aménagement

Chantier majeur pour la Normandie, le projet EPR2 de Penly nécessite d'importants aménagements routiers pour pouvoir absorber à la fois le trafic local et celui du chantier EPR2. Explications.

L'ensemble des aménagements routiers permettra d'assurer la fluidité et la sécurité des flux liés à la construction du réacteur, tout en améliorant durablement les infrastructures locales. Par ailleurs, pour limiter la congestion routière autour

du site nucléaire, de grands parkings relais seront mis en place à Berneval, Eurochannel et Étalondes ; un quatrième site est à l'étude. Ils permettront d'accueillir les salariés du chantier, et de faciliter les navettes vers le site. Chaque parking disposera

de son propre accès sécurisé et de services adaptés (bus, commerces, vestiaires, etc.). Les travaux sont pilotés conjointement par le Département de la Seine-Maritime et EDF, avec une réalisation progressive entre 2024 et 2029.

LES AMÉNAGEMENTS ROUTIERS

PHASE 1 : soldée

PHASE 2 : travaux en cours

PHASE 3 : (Saint-Martin-en-Campagne) à l'étude

RD 925 : doublement programmé

LES PARKINGS « RELAIS »

Plus de 5 300 places de parking relais viendront s'ajouter aux 3 300 places prévues sur le site du chantier.

- Parking Berneval / 2 400 places / mise en service second semestre 2027.
- Parking de Dieppe Eurochannel / 1 250 places / mise en service en 2028.
- Parking d'Étalondes / 1 200 places / mise en service entre 2027 et 2028.
- Un quatrième parking est également à l'étude.

Les giratoires d'accès au site nucléaire aménagés sur la RD 925 et la RD 313.

Aménagements liés au chantier EPR2

PHASE 1

GIRATOIRE OBLONG ET GIRATOIRE RD 313

- Le rond-point sur la RD 925 et le giratoire sur la RD 313 assurent une séparation efficace des flux entre le chantier EPR2 et le CNPE, avec une capacité de 2 400 véhicules par heure.
- Mise en service : mi-2024

PHASE 2

ENTRÉES DU SITE EPR2 ET TRAVAUX SUR LA RD 313

- Aménagement des accès principaux du site EPR2 et modernisation de la RD 313 : mise à 2 x 2 voies, création de deux nouveaux giratoires, intégration d'une véloroute et du sentier GR 21.
- Les travaux sont en cours
- Accès nord du site EPR2 : aménagement de la route de Lombardie et d'un nouveau rond-point sur la RD 925.
- Les travaux sont prévus pour 2026

PHASE 3

TRAVERSÉE DE SAINT-MARTIN-EN-CAMPAGNE

- À l'étude

Autres aménagements prévus par le département

DOUBLEMENT DE LA RD 925

- Mise à 2 x 2 voies de la RD entre Dieppe et Petit-Caux.
- Les travaux sont programmés entre 2027 et 2029



L'INTERVIEW

FRANÇOIS BELLOUARD,
directeur général adjoint Aménagement
et Mobilités au conseil départemental
de Seine-Maritime

« Notre priorité : fluidifier et sécuriser le trafic routier »

Quelle est la compétence du Département en matière d'aménagement routier ?

François Belouard : La Seine-Maritime est compétente pour la gestion du réseau routier départemental qui couvre plus de 5 800 kilomètres de routes, essentiellement entre les agglomérations. Le Département est responsable de la gestion, de l'entretien, de l'aménagement et de la modernisation de ce réseau routier.

Quels sont les enjeux d'aménagement routier aux abords du chantier EPR2 de Penly ?

F.B. : L'enjeu, c'est de réussir à répondre aux besoins de desserte du chantier EPR2, tout en limitant l'impact sur le trafic local et le territoire. L'équation consiste à faire en sorte que le réseau routier soit suffisamment dimensionné pour supporter à la fois le trafic du chantier, le trafic du CNPE et le trafic local, tout en se projetant dans l'après-chantier. En effet, les aménagements que l'on réalise pour cette période de chantier EPR2 ne devront pas être surdimensionnés par rapport aux besoins post-chantier. Pour répondre à ces enjeux, un travail conjoint entre le Département et EDF a été mené pendant deux ans pour définir le pic du flux de véhicules durant les différentes phases du chantier. Sur cette base, on a étudié les options de mobilité — parkings relais, réseaux de bus, covoiturage... — et la capacité du réseau routier à accueillir ce trafic supplémentaire. Les différents schémas d'aménagement doivent permettre de dimensionner les infrastructures capables d'absorber les flux, même au pic du chantier et à l'heure de pointe.

Quel est le calendrier des aménagements ?

F.B. : Nous avons livré les premiers aménagements structurants dès 2024 : réaménagement temporaire du rond-point d'accès au CNPE, et doublement du rond-point oblong sur la RD 925 sur l'axe Dieppe - Le Tréport. Les études actuelles portent sur la création d'un nouveau rond-point sur la RD 925 au niveau de la route de Lombardie, pour permettre un accès direct au chantier et l'aménagement du rond-point de Saint-Martin-en-Campagne. Concernant le doublement de la RD 925 entre Dieppe et Petit-Caux, l'objectif est d'avoir finalisé les aménagements routiers avant le pic du chantier EPR2, prévu vers 2030. Et concomitamment, il y aura également la mise en service de plusieurs parkings relais, réalisés sous maîtrise d'ouvrage des communes, des EPCI ou d'EDF. La volonté du Département est de limiter, autant que possible, l'impact des travaux d'aménagement sur la circulation routière. Nous allons travailler avec les entreprises à la fois sur les modalités et les calendriers de réalisation des chantiers.

Comment sont financées ces infrastructures ?

F.B. : Les aménagements sont financés par le Département. Certains d'entre eux, directement liés aux besoins du chantier EPR2, seront cofinancés par EDF. Enfin, et parce qu'il s'agit d'un axe structurant pour le Département, le projet de 2 x 2 voies de la RD 925 sera co-financé par la région Normandie.

TRANSPORTS

Courant 2026, l'Association inter-entreprises (AIE) de Penly lancera un appel d'offres pour les transports collectifs journaliers

Cette offre sera dimensionnée en fonction des effectifs du chantier, des principaux lieux d'hébergement des salariés du chantier, et de l'emplacement des parkings relais. À noter que les utilisateurs auront accès à une application numérique pour s'informer sur les horaires, les arrêts, les tarifs...

EN BREF

SANTÉ

Un deuxième « Médicobus » pour développer l'offre de santé. Parmi les projets soutenus par le dispositif Grand Chantier EPR2 Penly, il y a la mise en place d'un Médicobus, destiné aux patients sans médecin traitant dans la région dieppoise. La première ligne, ouverte l'an dernier, est victime de son succès : elle ne peut plus accueillir de nouveaux patients. Un second véhicule a été acheté, et une nouvelle équipe de médecins volontaires a été recrutée : le deuxième Médicobus se déplace ainsi dans les quartiers de Dieppe, mais aussi à Envermeu et dans les Villes Sœurs depuis le mois d'octobre.



Pour en savoir plus :
accueil@appui-sante-cba.fr

LOGEMENT

100 nouveaux lits disponibles pour les salariés du chantier à Flocces. L'entreprise Solutions et Territoires propose, depuis peu, une nouvelle solution d'hébergement au camping Les Voiles, à Flocces, permettant de loger 100 salariés. Les mobil-homes, conçus pour un usage toutes saisons, sont entièrement meublés et accompagnés de services tels qu'une conciergerie, une offre d'activités physiques et des liens facilités avec les habitants du territoire.
Plus d'informations :
<https://www.epr2penly-hebergement.fr/>

Les projets de reconversion de la ZAC Dieppe Sud ont débuté en juillet, avec la déconstruction de la friche Abraham, ancienne laiterie située près du lycée de l'Émulation Dieppoise. Dans un premier temps, le site de 1,2 hectare permettra d'héberger les salariés du chantier de l'EPR2 de Penly : 321 logements de type studio vont sortir de terre, portés par le promoteur Eiffage Immobilier et le bailleur Logeo. Dans un second temps, à l'issue du chantier EPR2, le site sera reconverti en 280 logements sociaux pour répondre au besoin de logements sur le territoire. Le projet prévoit également l'aménagement de bassins paysagers, destinés à protéger le site face au risque de submersion marine.

TRAVAUX PRÉPARATOIRES

Extension de la plateforme en mer : une surface plus sûre et plus grande pour le projet EPR2

Avant le démarrage du chantier de construction des EPR2 à proprement parler, il est nécessaire de finaliser la préparation du site. En parallèle des travaux de reprofilage de la falaise, l'autre phase importante consiste à réaliser une extension de 20 hectares de la plateforme industrielle en mer. Celle-ci permettra d'augmenter les surfaces dédiées à la construction des deux unités de production nucléaire (zones de travail, ateliers, opérations de préfabrication...), et accueillera plus tard des installations utiles à l'exploitation. Sur le front de mer, la nouvelle digue apportera un niveau de sûreté renforcé pour protéger le site des risques de submersion.

La création de l'extension sur la mer se déroulera en plusieurs phases, menées simultanément. La première phase consiste à créer une digue externe de 1,4 kilomètre de long sur 200 mètres de large. La base de la digue (sous la mer) mesurera 80 mètres de large pour un sommet de 30 mètres. L'ouvrage aura pour fonction de protéger la plateforme industrielle de l'érosion marine due à la houle, grâce à des blocs cubiques rainurés (BCR) en béton qui vont agir comme des brise-lames. Les premières opérations de construction consistent à délimiter la zone avec des enrochements, puis à la diviser en trois casiers. Les blocs cubiques rainurés en béton sont fabriqués sur place. La création de la digue nécessitera 4 millions de mètres cubes de remblai, plus de 15 000 blocs cubiques rainurés et 400 000 tonnes d'enrochement. Début décembre, le premier casier était entièrement remblayé au niveau de la mer. Néanmoins, des travaux étaient encore en cours pour le surélever jusqu'à son niveau final.

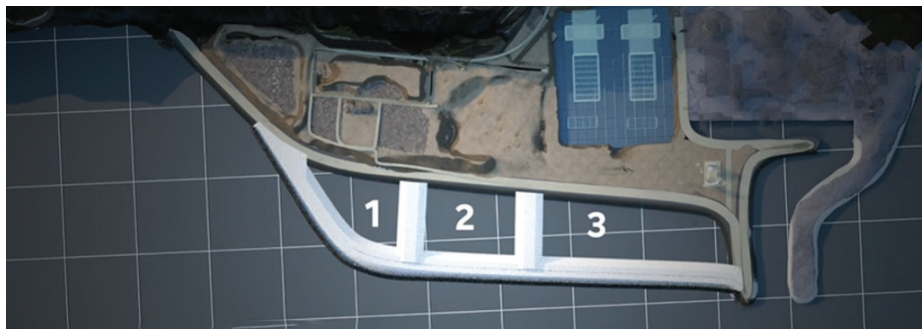


Schéma de construction de l'extension en mer du chantier EPR2 de Penly.



Travaux d'extension de la plateforme en mer.



ENQUÊTE PUBLIQUE

Dernière ligne droite pour l'instruction du décret d'autorisation de création

Après deux années d'instruction et d'échanges avec l'Autorité de Sûreté du Nucléaire et de la Radioprotection (ASN) et les services de l'État, la demande d'autorisation de création (DAC) vient d'entrer dans sa dernière étape d'instruction. Le dossier, visant à autoriser EDF à créer deux nouvelles unités de production EPR2 sur le site de Penly, entrera ainsi dans une phase d'enquête publique, de fin janvier à début mars 2026. Avec, à la clé, un décret d'autorisation de création attendu pour fin 2026, qui permettra au chantier EPR2 de débuter officiellement.



EMPLOI : REJOIGNEZ L'AVENTURE EPR2 !

Pour consulter les offres d'emploi, connectez-vous au site de France Travail, entrez les mots clés EPR2 et Seine-Maritime dans le moteur de recherche, ou flasquez ce QR code :



UNE ÉQUIPE À VOTRE ÉCOUTE

Un dispositif de concertation continue est en place pour permettre au public de s'informer, de poser des questions ou d'apporter des remarques ou propositions relatives au projet. En complément, l'équipe du programme EPR2 de Penly vient régulièrement à la rencontre des habitants du territoire, en organisant des réunions publiques ou en animant des stands mobiles sur des lieux de passage. N'hésitez pas à les contacter à cette adresse : epr2penly-grandchantier@edf.fr

TOUTES LES INFOS UTILES

- Pour vous informer et donner votre avis sur le projet EPR2 Penly : <https://projet-penly.edf.fr>
- Pour accéder à toutes les offres d'emploi sur le chantier : <https://francetravail.fr> (mot clé « EPR2 »)
- Pour déposer votre offre de location de logement : <https://www.epr2penly-hebergement.fr>